

2.5.4.2 MILLS

Av. Cel. Phídias Távora, 500 – Pavuna
Cep 21535-510 - Rio de Janeiro – RJ
Tel. (0 XX 21) 474-2780
Fax. (0 XX 21) 474-2650
E-mail: mills@ibm.net

Fabricante situado no Rio de Janeiro, oriundo de uma holding Francesa, vende e aluga seus produtos. Produz equipamento para todas as atividades da construção civil, como andaimes e escoramento de todo o tipo como hidrelétricas, viadutos e edifícios.

Sua linha de produtos é confeccionada em aço e alguns componentes em alumínio. Sua característica construtiva é similar a da inglesa SGB, utilizando quadros tubulares que se montam em estrutura monolítica. Possui um sistema chamado *ply form*, no Brasil chamado de *mesa voadora* (figura 38), que consiste em uma estrutura em treliça que é montada em um local e erguida por meio de guindaste até sua posição de trabalho. A cada andar que se termina, o guindaste remove todo o equipamento e recoloca no andar de cima. Neste bloco está fixado todo o equipamento como vigas e formas de madeira compensada.

Fabrica vigas em alumínio para escoramento horizontal, mas não oferece painéis modulares de forma mista.

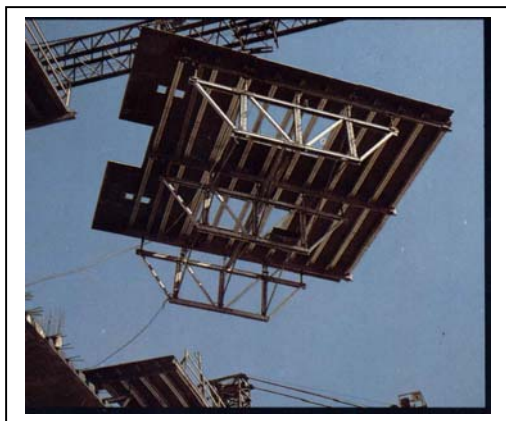


Figura 38 – Aspecto da mesa voadora, que consiste no escoramento de uma laje montada em um único bloco, que é montado em um local e posteriormente é levado até o local da concretagem por meio de guindaste. Após a concretagem de um pavimento, o equipamento é levado ao pavimento subsequente.